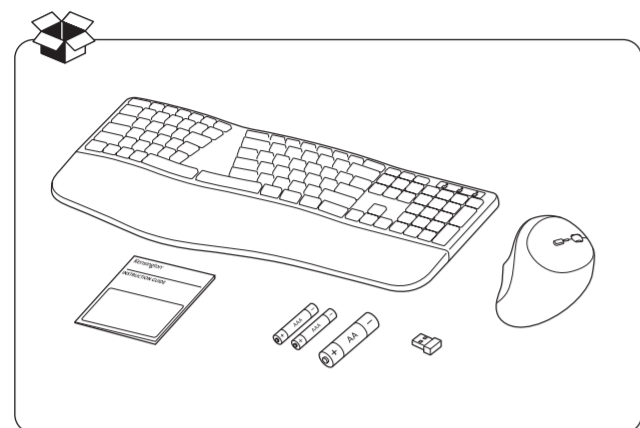


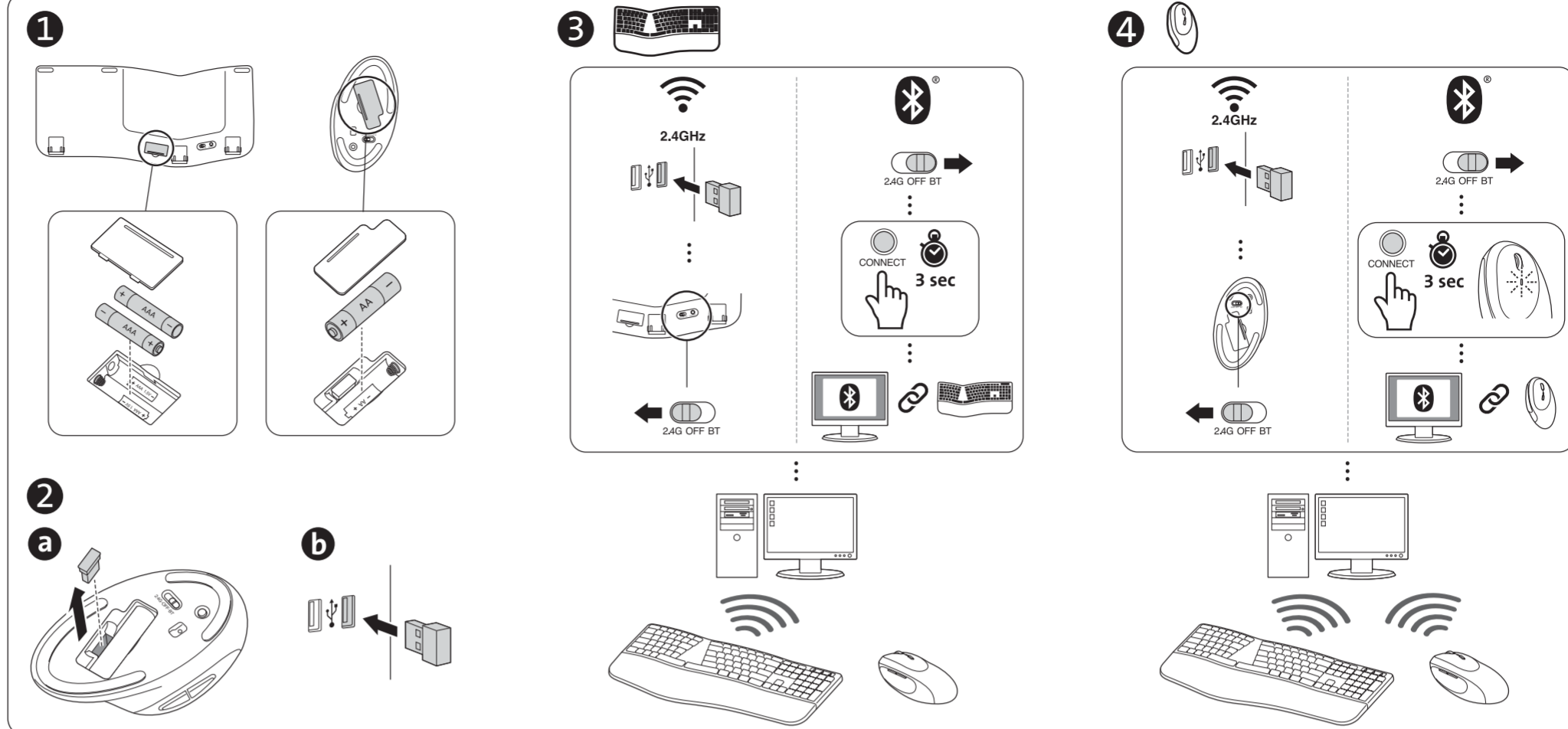
# Kensington®



## Pro Fit® Ergo Wireless Keyboard and Mouse

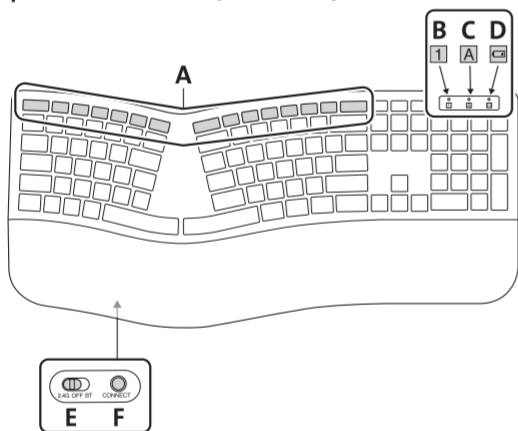


[kensington.com/register](http://kensington.com/register)



To ensure the best performance from your Pro Fit® Ergo Wireless Keyboard and Mouse, please make sure that your Bluetooth® software is up to date. / Um die beste Leistung Ihrer Pro Fit® Ergo Drahtlos-Tastatur und -Maus zu erzielen, sorgen Sie dafür, dass Ihre Bluetooth®-Software auf dem neuesten Stand ist. / Pour garantir les meilleures performances de votre clavier et souris sans fil Pro Fit® Ergo, assurez-vous que votre logiciel Bluetooth® est à jour. / Om de beste prestaties van uw Pro Fit® Ergo draadloos toetsenbord en muis te garanderen, dient uw Bluetooth®-software up-to-date zijn. / Per ottenere le migliori prestazioni dalla tastiera e dal mouse Pro Fit® Ergo Wireless, accertarsi che il proprio software Bluetooth® sia aggiornato. / Para obtener el máximo rendimiento del teclado y el ratón inalámbricos Pro Fit® Ergo, asegúrese de que el software Bluetooth® esté actualizado. / A Pro Fit® Ergo vezeték nélküli billentyűzet és egér maximális teljesítményének biztosítása érdekében mindig a legfrissebb Bluetooth®-szoftvert használja! / K zajištění co nejlepšího výkonu bezdrátové klávesnice a myši Pro Fit® Ergo zkontrolujte, zda je váš software Bluetooth® aktuální. / W celu zapewnienia najlepszej dziaania Twojej bezprzewodowej klawiatury i myszy Pro Fit® Ergo sprawdź, czy oprogramowanie Bluetooth® jest aktualne. / Для наилучшей работы беспроводной клавиатуры и мыши Pro Fit® Ergo убедитесь, что программное обеспечение Bluetooth® обновлено. / Para garantir o melhor desempenho do seu teclado e rato sem fios Pro Fit® Ergo, certifique-se de que o software Bluetooth® está atualizado.

### Keyboard Components / Composants du clavier / Tastaturkomponenten / Toetsenbordonderdelen / Componenti della tastiera / Componentes del teclado / A billentyűzet részei / Komponenty klávesnice / Elementy klawiatury / Компоненты клавиатуры / Componentes do teclado / 键盘组件 / キーボードの構成



- A** Shortcut Keys / Touches de raccourcis / Shortcut-Tasten / Sneltoetsen / Tasti di scelta rapida / Teclas de acceso directo / Gyorsbillentyűk / Klávesové zkratky / Klawisze skrótów / Быстрые клавиши / Teclas de atalho / 快捷键 / ショートカットキー
- B** Num Lock / Verr. Num / Num-Taste / Num Lock / Bloc Num / Num Lock / Num Lock / Num Lock / Num Lock / Num Lock / Num Lock / 数字锁定键 / Num Lock
- C** Caps Lock / Verr. Maj. / Feststelltaste / Caps Lock / Bloc Majusc. / Bloq Mayús / Caps Lock / Caps Lock / Caps Lock / Caps Lock / Caps Lock / 大写锁定键 / Caps Lock
- D** Low Battery Indicator / Voyant de batterie faible / Akkustandsanzeige / Indikator Batterij bijna leeg / Indicatore dello stato della batteria / Indicador de nivel bajo de pilas / Akkumulátor kimerülélen jelző / Indikátor slabé baterie / Wskaźnik rozładowania baterii / Индикатор низкого заряда батареи / Indicador de pilha fraca / 低电量指示灯 / バッテリー低下インジケータ
- E** 2.4GHz/BT Switch Button / 2,4 GHz/Commutateur BT / 2,4GHz/BT-Umschalttaste / 2,4 GHz/BT-schakelknop / Pulsante di commutazione 2,4 GHz/BT / Botón de conmutación 2,4 GHz/BT / 2,4 GHz/BT kapcsológomb / Přepínač 2,4 GHz/BT / Przełączanie 2,4 GHz/BT / Кнопка переключения 2,4 ГГц/BT / Botão de comutação 2,4 GHz/BT / 2,4GHz/BT 切换按钮 / 2.4GHz/BT 切り替えボタン
- F** Connect Button / Bouton de connexion / Verbindungstaste / Verbindingsstoets / Pulsante destro / Botón de conexión / Csatlakozás gomb / Tlačítko pro připojení / Przycisk połączenia / Кнопка «Подключение» / Botão Connect / 连接按钮 / 接続ボタン

### Compatibility / Compatibilité / Kompatibilität / Compatibilitèit / Compatibilità / Compatibilidad / Compatibilítas / Kompatibilita / Zgodność / Совместимость / Compatibilidade / 兼容性 / 互換性

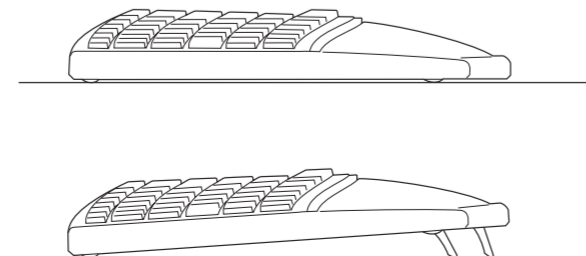
Windows® 7/8/10, Mac OS® X\*, Android™\*\*

\* Limited functions / Fonctionnalités limitées / Eingeschränkte Funktionen / Beperkte functionaliteit / Funzioni limitate / Funciones limitadas / Limitált funkciók / Omezené funkce / Ograniczone funkcje / Ограниченная функциональность / Funções limitadas / 有限功能 / 限定機能

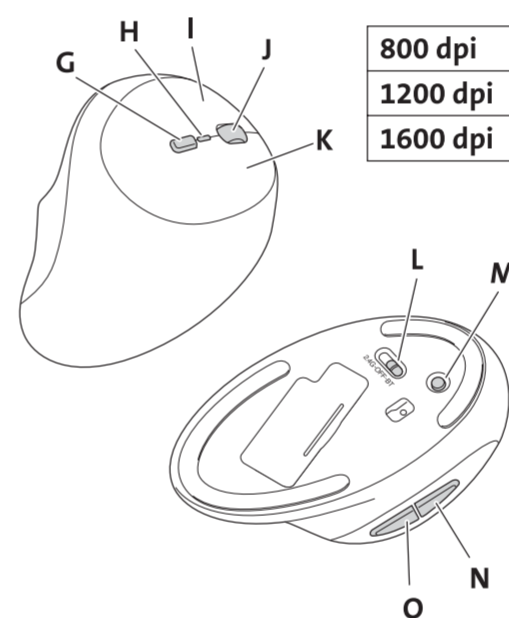
### The Shortcut Keys / Les touches de raccourcis / Die Shortcut-Tasten / De sneltoetsen / I tasti di scelta rapida / Las teclas de acceso directo / A gyorsbillentyűk / Klávesové zkratky / Klawisze skrótów / Быстрые клавиши / As teclas de atalho / 快捷键 / ショートカットキー

FN + F1	Media Player / Lecteur multimédia / Media Player / Mediaspeler / Media Player / Reproductor multimedia / Médialejátész / Pehrávač médií / Odtwarzacz multimedialny / Мультимедийный проигрыватель / Leitor de multimédia / 媒体播放器 / メディアプレイヤー
FN + F2	Volume Down / Diminuer le volume / Lautstärke verringern / Minder volume / Diminuzione del volume / Bajar el volumen / Hangerő csökkentése / Nízi hlasitost / Ciszej / Уменьшение громкости / Diminuir o Volume / 调低音量 / 音量を下げる
FN + F3	Volume Up / Augmenter le volume / Lautstärke erhöhen / Meer volume / Aumento del volume / Subir el volumen / Hangerő növelése / Vyšší hlasitost / Głośniej / Увеличение громкости / Aumentar o Volume / 调高音量 / 音量を上げる
FN + F4	Mute / Mettre en sourdine / Stumm schalten / Dempen / Esclusione audio / Silencio / Némítás / Ztlumit / Wyciszenie / Mute («Отключение звука») / Mute (Sem som) / 静音 / ミュート
FN + F5	Skip Backward / Piste précédente / Rückwärtssprung / Terug overslaan / Traccia precedente / Saltar hacia atrás / Ugrás hátra / Přejít zpět / Przejdź do tyłu / Прокрутка назад / Retroceder / 快退 / 前にスキップ
FN + F6	Play/Pause / Lecture/Pause / Wiedergabe/Pause / Afspejen / pauzieren / Play/pausa / Reproducir / Poner en pausa / Lejátszás/szüneteltetés / Pehrávat/pozastavit / Odtwarzanie/pauza / Play/Pause («Воспроизведение/пауза») / Play / Pause (Reproduzir/Pausa) / 播放/暂停 / 再生/一時停止
FN + F7	Skip Forward / Piste suivante / Vorwärtssprung / Vooruit overslaan / Traccia successiva / Saltar hacia adelante / Ugrás előre / Přejít dál / Przejdź do przodu / Прокрутка вперед / Avancar / 快进 / 次にスキップ
FN + F8	Task View / Vue Tâche / Aufgabenansicht / Taakweergave / Vista attività / Vista de tareas / Feladatnézet / Zobrazení uloh / Widok zadań / Представление задач / Vista de tarefas / 任务视图 / タスクビュー
FN + F9	Home / Accueil / Startseite / Home (Startpagina) / Home / Inicio / Főoldal / Domů / Ekran główny / Начальная страница / Página inicial / 首页 / ホーム
FN + F10	Search / Rechercher / Suchen / Search (Zoeken) / Cerca / Buscar / Search / Hledat / Wyszukaj / Search («Поиск») / Search (Procura) / 搜索 / 検索
FN + F11	Favorites / Favoris / Favorit / Favorit / Preferiti / Favoritos / Kedvenc / Oblíbené / Ululubione / Избранное / Favorito / 收藏夹 / お気に入り
FN + F12	Mail / Messagerie / Mail / Mail (E-mail) / Posta / Correo / Keresés / Posta / Poczta / Mail («Электронная почта») / Mail (Correio) / 邮件 / メール
	Screen Lock / Verrouillage de l'écran / Bildschirm Sperre / Schermvergrendeling / Blocco dello schermo / Bloqueo de pantalla / Кéрепыózáр / Zámek obrazovky / Blokada ekranu / Блокровка экрана / Bloqueio do ecrã / 屏幕锁定 / スクリーンロック
	Calculator / Calculatrice / Rechner / Rekenmachine / Calcolatrice / Calculadora / Számológép / Kalkulačka / Kalkulator / Calculator («Калькулятор») / Calculator (Calculadora) / 计算器 / 計算機

### Tilt options / Options d'inclinaison / Neigeoptionen / Kanteloities / Possibilità di inclinazioni / Opciones de inclinación / Döntési opciók / Možnosti náklonu / Orpcje nachylenia klawiatury / Варианты наклона / Opções de inclinação / 倾斜选项 / チルトオプション



### Mouse Components / Composants de la souris / Mauskomponenten / Muisonderdelen / Componenti del mouse / Componentes del teclado / Az egér részei / Komponenty myši / Elementy myszy / Компоненты мыши / Componentes do rato / 鼠标组件 / 鼠标的构成



800 dpi  
1200 dpi  
1600 dpi

- A** DPI Switch Button / Commutateur DPI / DPI-Umschalttaste / DPI-schakelknop / Pulsante di commutazione DPI / Botón de conmutación DPI / DPI kapcsológomb / Přepínač DPI / Przełącznik DPI / Кнопка переключения DPI / Botão de comutaçao DPI / DPI 切换按钮 / DPI 切り替えボタン
- B** Status Indicator / Indicateur d'état / Statusanzeige / Statusindicator / Indicatore di stato / Indicador de estado / Állapotjelző fény / Szindikátor stavu / Wskaźnik stanu / Индикатор состояния / Indicador de estado / 状态指示灯 / ステータスインジケータ
- C** Left-click button / Bouton de clic gauche / Linke Maustaste / Klikken met linkerknop / Pulsante sinistro / Botón de clic izquierdo / Bal egérgomb / Tlačítko levého klepání / Lewy przycisk myszy / Левая кнопка / Botão esquerdo do rato / 左键 / 左クリックボタン
- D** Center-click Button/Scroll Wheel / Bouton de clic central/Roulette de défilement / Mittlere Maustaste/Scrollrad / Klikken met middelste knop/scrollwiel / Pulsante centrale/rotella di scorrimento / Botón de clic central/Rueda de desplazamiento / Középső egérgomb/görgőtokerek / Středové tlačítko/Posouvací kolečko / Środkowy przycisk myszy/rolka przewijania / Центральная кнопка/колесо прокрутки / Botão central do rato/Roda de deslocamento / 中间键 / 中央クリックボタン
- E** Right-click button / Bouton de clic droit / Rechte Maustaste / Klikken met rechterknop / Pulsante destro / Botón de clic derecho / Jobb egérgomb / Tlačítko pravého klepání / Prawy przycisk myszy / Правая кнопка / Botão direito do rato / 右键 / 右クリックボタン
- F** 2.4GHz/BT Switch Button / 2,4 GHz/Commutateur BT / 2,4GHz/BT-Umschalttaste / 2,4 GHz/BT-schakelknop / Pulsante di commutazione 2,4 GHz/BT / Botón de conmutación 2,4 GHz/BT / 2,4 GHz/BT kapcsológomb / Přepínač 2,4 GHz/BT / Przełączanie 2,4 GHz/BT / Кнопка переключения 2,4 ГГц/BT / Botão de comutaçao 2,4 GHz/BT / 2,4GHz/BT 切换按钮 / 2.4GHz/BT 切り替えボタン
- G** Connect Button / Bouton de connexion / Verbindungstaste / Verbindingsstoets / Pulsante destro / Botón de conexión / Csatlakozás gomb / Tlačítko pro připojení / Przycisk połączenia / Кнопка «Подключение» / Botão Connect / 连接按钮 / 接続ボタン
- H** Forward / Suivant / Vor / Vooruit / Avanti / Adelante / Előre / Dale / Dalej / Вперед / Avançar / 前进 / フォワード
- I** Back / Précédent / Zurück / Terug / Indietro / Atrás / Hátra / Zpět / Wstecz / Назад / Retroceder / 后退 / バック

### How to Force Pair Your Mouse / Comment forcer l'appairage de votre souris / Erzwingen der Kopplung Ihrer Maus / Uw muis verbinden / Come forzare l'abbinamento del mouse / Cómo forzar la vinculación del ratón / Egér párosításának kényszerítése / Jak vynuceně spárovat myš / Jak wymusić sparowanie myszy / Como emparelhar o rato / 如何给鼠标强制配对 / 鼠标的ペアリング方法

